

DOSSIER DE PRESSE



GUY LE QUERREC, CONTEUR D'IMAGES

DIALOGUE

AVEC LES PHOTOGRAPHIES
DU MUSÉE DE BRETAGNE



EXPOSITION AU MUSÉE DE BRETAGNE
DU 14 AVRIL AU 26 AOÛT 2018

GUY LE QUERREC, CONTEUR D'IMAGES

DIALOGUE

AVEC LES PHOTOGRAPHIES
DU MUSÉE DE BRETAGNE

Exposition du 14 avril au 26 août 2018
au musée de Bretagne

SOMMAIRE

Introduction	2
Scénographie et graphisme	3
L'exposition	4
Programmation culturelle	6
Publication	7
Qui sommes-nous?	8
Visuels disponibles pour la presse	9
Préparez votre visite	10

DIALOGUE

AVEC LES PHOTOGRAPHIES DU MUSÉE DE BRETAGNE

INTRODUCTION

GUY LE QUERREC ET LES PHOTOGRAPHES BRETONS

Née d'une invitation du musée de Bretagne aux étudiant.e.s du master MAGEMI de l'université Rennes 2, l'exposition *Guy Le Querrec, conteur d'images - Dialogue avec les photographies du musée de Bretagne* propose d'interroger sa collection photographique.

L'enjeu est de valoriser ces collections à travers une sélection de plus de 60 photographies et objets.

Ce sera l'occasion de retrouver, autour de 9 photographies de Guy Le Querrec, les clichés de Madeleine de Sinety, Raphaël Binet, Claude Carret, Paul Géniaux, etc.

Cette exposition permet d'appréhender les collections photographiques du musée à travers la vision d'étudiant.e.s en histoire de l'art.

Au-delà de la seule dimension illustrative d'une image sur un sujet donné, c'est la question de l'écriture photographique qui est mise en avant. Quelles sont les particularités du travail de Guy Le Querrec ?

Comment se transposent-elles dans les photographies du fonds du musée de Bretagne ?

Comment apporter un nouveau regard sur ces photographies ?

UN PROJET ÉTUDIANT AU SEIN DU MUSÉE DE BRETAGNE

Cette réalisation, résultat du projet annuel du master 2 MAGEMI (Gestion et mise en valeur des œuvres d'art, objets ethnographiques et techniques), a été conçue en partenariat avec le musée. Elle offre une opportunité unique aux étudiant.e.s de s'exprimer au sein de l'institution.

On pourra y découvrir des photographies présentes sur son récent portail des collections, dont la plupart n'ont encore jamais été exposées au public. L'exposition inaugure un cycle d'événements organisés aux Champs Libres autour du photographe membre de l'agence Magnum Photos.

Le public est au cœur de la réalisation du projet. L'exposition s'adresse aux amateur.e.s de photographie et au public touristique, mais aussi aux familles, en proposant des modules de manipulation au sein de l'exposition. C'est un parcours libre mêlant jeu et clés de compréhension.

Les collections en quelques chiffres et dates

Un fonds unique de plus de 400 000 négatifs et 13 000 tirages.
Des collections réunies depuis les débuts de la photographie jusqu'à la fin du XX^e siècle.

GUY LE QUERREC, CONTEUR D'IMAGES

DIALOGUE

AVEC LES PHOTOGRAPHIES DU MUSÉE DE BRETAGNE

SCÉNOGRAPHIE ET GRAPHISME

La scénographie et le graphisme de l'exposition n'ont pas fait l'objet d'un appel d'offre, mais ont été conçus et réalisés par les étudiant.e.s tout au long de l'année.

L'intention scénographique s'appuie sur l'utilisation d'un graphisme puissant, afin de se démarquer du parcours permanent du musée.

L'intervention se matérialise par l'utilisation d'aplats de couleurs qui cadrent ou qui débordent du support.

Cela permet de montrer qu'une photographie ne se limite pas seulement à son cadre et qu'elle peut avoir davantage à exprimer.



Paul Géniaux, *Course d'enfants*, 1902-1905, coll. musée de Bretagne

GUY LE QUERREC, CONTEUR D'IMAGES

DIALOGUE

AVEC LES PHOTOGRAPHIES DU MUSÉE DE BRETAGNE

L'EXPOSITION

Dans un jeu de dialogue avec le travail du photographe de l'agence Magnum Photos, l'exposition permet de découvrir la richesse du fonds photographique du musée de Bretagne.

Les trois sections composant le propos peuvent être appréhendées de manière individuelle, tout en restant en dialogue les unes avec les autres. Le premier temps de l'exposition donne les clés de compréhension aux visiteurs puis le deuxième leur suggère une déambulation libre dans le parcours permanent.

La dernière section permet de confronter les regards sur la photographie en fonction des publics et des supports de diffusion.

À TRAVERS L'OBJECTIF

Observez une photographie de Guy Le Querrec. Que voyez-vous ? Bien plus que la simple capture de scènes de vie, ce photographe, membre de l'agence Magnum Photos, cadre et compose une certaine image de la réalité. Ainsi se déploie un style clairement identifié : une « écriture photographique ».

Ses photographies iconiques invitent à parcourir les collections photographiques du musée de Bretagne dans un jeu de dialogue, d'affinités ou de contrastes. Au-delà des sujets et des thèmes représentés aux XIX^e et XX^e siècles, ce sont des points de vue subjectifs de photographes, connu.e.s ou anonymes, professionnel.le.s ou amateur.e.s, qui se révèlent.

DANS LES PAS DU PHOTOGRAPHE

Quel sens donner à une photographie ? Une image peut susciter des émotions. Il n'est pas nécessaire qu'elle dispose d'un sens précis pour cela.

Un cadrage, une lumière, un regard suffisent pour faire vivre la photographie différemment selon la sensibilité de chacun.e. Les images exposées dans le parcours permanent du musée peuvent être appréhendées de façon personnelle. Libre à vous de ressentir l'humour et l'insolite de ces moments saisis par l'œil du photographe, d'être attentif ou non aux questions de cadrage, de composition et de vous raconter vos propres histoires.

Raphaël Binet, *Port-Briant mariage*, 1935, coll. musée de Bretagne



Les photographies de Raphaël Binet, que vous retrouverez tout au long de l'exposition, présentent des similarités avec celles de Guy Le Querrec dans la volonté de capturer l'instant et dans le travail de composition, ici le hors-champ.

GUY LE QUERREC, CONTEUR D'IMAGES

DIALOGUE

AVEC LES PHOTOGRAPHIES
DU MUSÉE DE BRETAGNE

REGARDS CROISÉS

Lorsque le choix sur planche-contact est arrêté, que devient la photographie ?

Le contexte d'utilisation de l'image et ses différents supports de diffusion sont autant d'éléments qui peuvent influencer sa réception et sa compréhension. Associées à une légende, pour un article de journal ou dans un magazine, rassemblées dans des albums, les photographies peuvent prendre plusieurs sens et invitent à différentes interprétations de la part de chacun.e d'entre nous.

Des interviews de photographes professionnel.le.s et d'usagers du musée, réalisées grâce au partenariat entre les étudiant.e.s du MAGEMI et du NUMIC de l'université de Rennes 2, viennent appuyer ce propos.



Le travail du photographe Charles Barmay dans le journal *Ouest-France* (9 janvier 1964), visible dans cette dernière section, est particulièrement représentatif des interprétations variées d'une photographie.

GUY LE QUERREC, CONTEUR D'IMAGES

DIALOGUE

AVEC LES PHOTOGRAPHIES DU MUSÉE DE BRETAGNE

PROGRAMMATION CULTURELLE

- **Atelier « C'est dans la boîte »
organisé pour les familles
à l'occasion de la Fête de la Bretagne.**

Venez découvrir les photographies
du musée et laissez-vous porter
par votre imagination pour créer
votre propre image !

*À partir de 7 ans
Samedi 19 mai
De 17h à 18h30*

- **Visite « Les MAGEMI racontent
la genèse de leur projet ».**

Les étudiant.e.s à l'origine du projet
seront présent.e.s pour répondre
à vos questions.

Ils proposeront une visite
autour de la genèse d'une exposition
dans le cadre d'un master à l'université
et en partenariat avec une institution muséale.
*Mardi 15 mai et 12 juin
17h30*

- **Visites flash à l'occasion
de la Nuit européenne des musées.**

Une animation de la manipulation
« Quand les photographies se rencontrent »
vous est proposée lors de cette soirée.

Ce sera l'occasion d'assembler
et désassembler les photographies
du musée de Bretagne
au gré de vos idées.

Gratuit

*Samedi 19 mai
20h30, 21h30, 22h30*



- **Visites commentées de l'exposition
Guy Le Querrec, conteur d'images.**

Les visites commentées de l'exposition
se concluent par une présentation
de l'exposition MAGEMI.

*De mai à juin : les samedis et dimanches
De juillet à août : du mardi au dimanche à
15h*

- **Atelier photographique
de tirage argentique.**

Au laboratoire photo de l'université
de Rennes 2, les participant.e.s auront
l'occasion d'expérimenter le tirage
argentique à partir d'anciens négatifs
sur plaques de verre.

Gratuit

*Samedi 21 avril
de 14h à 18h*

*Inscriptions au 09magemi@gmail.com,
dans la limite des places disponibles*

GUY LE QUERREC, CONTEUR D'IMAGES

DIALOGUE

AVEC LES PHOTOGRAPHIES DU MUSÉE DE BRETAGNE

PUBLICATION



GUY LE QUERREC, CONTEUR D'IMAGES
DIALOGUE
AVEC LES PHOTOGRAPHIES
DU MUSÉE DE BRETAGNE



Rédigé par l'ensemble des étudiant.e.s du master MAGEMI, le catalogue présente un regard complémentaire à l'exposition.

Il se compose de textes de spécialistes dont une intervention de Clara Bouveresse, docteure en histoire de l'art, présentant le travail de Guy Le Querrec.

Des textes de Céline Chanas, directrice du musée de Bretagne, et Laurence Prod'homme, conservatrice, offrent également une ouverture sur la collection photographique du musée. Enfin, les étudiant.e.s portent un regard analytique sur une sélection de photographies de l'exposition.

Sous la direction de Louis André,
Nathalie Boulouch et Michaël Liborio
Auteurs : Promotion 2017-2018
du master MAGEMI

Nombre de pages : 80

GUY LE QUERREC, CONTEUR D'IMAGES

DIALOGUE

AVEC LES PHOTOGRAPHIES DU MUSÉE DE BRETAGNE

QUI SOMMES-NOUS ?

Nous sommes une promotion de quinze étudiant.e.s du master MAGEMI (Gestion et mise en valeur des œuvres d'art, des objets ethnographiques et techniques) de l'université Rennes 2.

Il s'agit d'un master qui développe des compétences pratiques en gestion et en réalisation de projet. La formation nous sensibilise aux questions de valorisation, de muséologie, de muséographie et de conservation.

Le master permet également de porter une attention particulière à l'actualité culturelle et artistique.

Cette année, nous concevons une exposition au sein du musée de Bretagne. Ce master permet de se familiariser au travail collectif et apporte des aptitudes en expression écrite et orale.

Cette formation est encadrée par Nathalie Boulouch et Louis André, tous deux maîtres de conférences à l'université de Rennes 2, ainsi que par Michaël Liborio, muséographe indépendant.



GUY LE QUERREC, CONTEUR D'IMAGES

DIALOGUE

AVEC LES PHOTOGRAPHIES
DU MUSÉE DE BRETAGNE

VISUELS POUR LA PRESSE

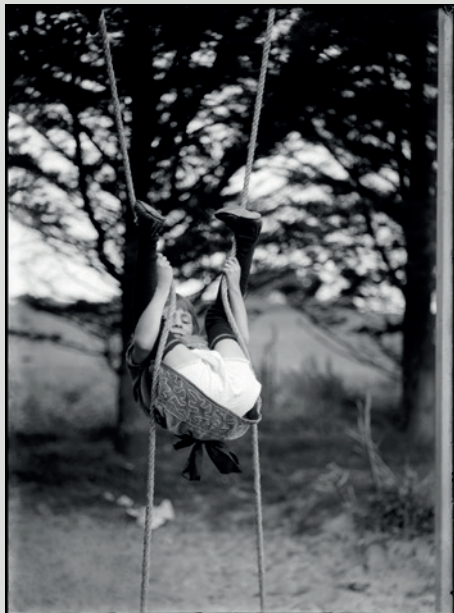
1



2



3



4



1. Guy Le Querrec, *Dans le traversier qui fait la navette entre l'île de Bréhat et la Pointe de l'Arcouest, Bretagne, France, jeudi 14 août 1975* © Guy Le Querrec / Magnum Photos
2. Anonyme, *Portrait de groupe, début XX^e siècle*, coll. musée de Bretagne
3. Raphaël Binet, *Portrait de Denyse Binet*, coll. musée de Bretagne
4. Anonyme, *Scène de jeu, vers 1890*, coll. musée de Bretagne

GUY LE QUERREC, CONTEUR D'IMAGES

DIALOGUE

AVEC LES PHOTOGRAPHIES DU MUSÉE DE BRETAGNE

PRÉPAREZ VOTRE VISITE !

Guy Le Querrec, conteur d'images
Dialogue avec les photographies du musée de Bretagne

Exposition du 14 avril au 26 août 2018
au musée de Bretagne

Inauguration le 13 avril 2018 à 18h

ACCÈS

Musée de Bretagne - Les Champs Libres, 10 cours des Alliés, 35 000 Rennes

Horaires	Métro/Bus
Ouvert du mardi au vendredi de 12h à 19h	Métro : ligne A, arrêt Charles de Gaulle
Samedi et dimanche de 14h à 19h	Bus : lignes C1, C2, 11, arrêt Champs Libres
Dès 10h durant les vacances scolaires	
Le musée est ouvert	En voiture
le dimanche du week-end de la Pentecôte	Parking Charles de Gaulle
	En train
Plein tarif	Gare de Rennes à proximité
6€	du musée de Bretagne

CONTACTS

Équipe MAGEMI

09magemi@gmail.com

Suivez l'avancée du projet sur les réseaux sociaux :

mastermagemi   magemirennes

mastermagemi.wordpress.com   Master Magemi

NOS PARTENAIRES



Crédits photos :

Sur la vedette effectuant la traversée entre l'île de Bréhat et la Pointe de l'Arcouest, jeudi 14 août 1975
© Guy Le Querrec / Magnum Photos.

Anonyme, Portrait de groupe, début XX^e siècle, coll. musée de Bretagne.